



# 大間町

DOMA

以美食家憧憬的天然鮭魚為代表，  
恩惠豐富的海味令人著迷的大間！  
隔著海峽可眺望函館，海洋活動也很多！



請觀看大間町的推廣影片！



春夏篇 秋冬篇

## #FAVORITE Photo Spot



Wonderful!

#這裡是本州最北端！

大間崎 B-1

重現大間捕撈上岸的440kg鮭魚的「一本釣  
(單釣單線釣) 紀念碑」很有名。

- ◆洽詢：大間町產業振興課 0175-37-2111
- ◆交通：從大間輪渡碼頭開車約10分鐘 / 從JR下北站開車約1小時15分鐘  
從「陸奧」巴士站搭乘開往佐井的北交通巴士約1小時25分鐘到「大間崎」站下車即到



霜降鮭魚腹肉非常美味

#大間鮭魚

以其大小和絕佳口感聞名全國的  
品牌鮭魚。大腹肉、中腹肉和赤身的3色鮭魚蓋飯非常受歡迎。



#夕陽美麗的觀景點  
赤石海岸 B-2

大大小小的奇岩從海裡突出，可欣賞到有獨特  
趣味的風景。尤其是黃昏時值得推薦。

- ◆洽詢：大間町產業振興課 0175-37-2111
- ◆交通：從大間輪渡碼頭開車約15分鐘 / 從JR下北站開車約1小時20分鐘 / 從「陸奧」巴士站搭乘開往佐井的北交通巴士約1小時50分鐘到「奧戶黑岩」站下車步行約15分鐘



HEALTHY

#OKOPPE (奧戶) MOJYUKU

只使用奧戶 (Okoppe) 地區首次採收的「草  
海蘊」製成的天然品牌海蘊。其特色是脆嫩  
的口感和黏滑的質地。

- ◆洽詢：奧戶漁業協同組合 女性部 0175-37-2217

順訪景點 B-1

大間崎的特產品店街



除了大間的鮭魚、微鹹海蘊、海帶等外，還可在食食品嚐鮭魚料理。



# 佐井村

SAI

這個村莊延續了大自然的創造之美，  
充滿了傳統文化、能量點等魅力♥  
還可以享受海膽、鮭魚卵等海鮮美食！



請觀看佐井村的推廣影片！



春夏篇 秋冬篇

## #FAVORITE Photo Spot



11~12月  
是時令的季節!

DELICIOUS

4~7月  
限定!

Fresh!

#宛如閃耀的寶石  
海膽蓋飯・鮭魚卵蓋飯

新鮮捕撈的海膽堆滿的豪華海膽蓋飯、溢出新鮮  
鮭魚卵的鮭魚卵蓋飯。兩者都想品嚐看看！

- ◆洽詢：NPO法人佐井村觀光協會 0175-38-4515



#告訴我們生命寶貴的地方  
三上剛太郎出生之家 B-2

保存並公開著日俄戰爭時不分敵我救助  
傷兵的村醫三上剛太郎的出生之家。

- ◆洽詢：NPO法人佐井村觀光協會 0175-38-4515
- ◆交通：從佐井港步行約5分鐘 / 從JR下北站開車約1小時半 / 從「陸奧」巴士站搭乘開往佐井的北交通巴士約2小時到「佐井」站下車步行約5分鐘



Fabulous!

#結良緣的能量點  
願掛岩 B-2

海角上排列著兩塊巨大的岩石。自古以來被  
稱為男岩、女岩，被信仰為結良緣之石。

- ◆洽詢：NPO法人佐井村觀光協會 0175-38-4515
- ◆交通：從佐井港開車約10分鐘 / 從JR下北站開車約1小時35分鐘 / 從「陸奧」巴士站搭乘開往佐井的北交通巴士約2小時到「佐井車庫前」站下車步行約30分鐘



#福浦的歌舞伎

1890年由上方(京都)的歌舞伎演員傳授給漁民，  
傳承了130年以上，是在日本全國罕見的漁村歌舞伎。



也請關注背面的下北地質公園 攝影景點「佛浦」!

順訪景點 B-2

津輕海峽文化館 Arusas

觀光介紹所除了提供觀光船的乘船受理處外，還設有特產品販售處。

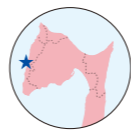
- ◆洽詢：0175-38-4513
- ◆交通：從佐井港步行即到 / 從JR下北站開車約1小時半 / 從「陸奧」巴士站搭乘開往佐井的北交通巴士約2小時到「佐井」站下車即到



# Shimokita Route Map



青森縣下北半島路線地圖



Shimokita.Love

佐井村・佛浦

繁體中文



開啟世界上獨一無二的旅程！  
在下北旅行中發現最喜愛的拍照景點

下北地區的豐富觀光資訊！  
青森縣下北半島觀光入口網站「助您暢遊下北」  
助您暢遊下北網站  
<https://shimokita-tabii.jp>

助您暢遊下北

搜尋



#陸奧市 #大間町 #東通村 #風間浦村 #佐井村  
#下北 #青森 #shimokita #aomori #攝影景點 #順訪景點 #當地美食  
#trip #travel #travelphoto #旅行 #喜歡旅行 #環遊下北號 #渡輪  
#旅遊回憶 #地質公園 #geopark #自然 #文化 #祭典 #飲食 #溫泉 #下北半島國定公園





# 陸奧市

MUTSU

在下北半島的據點城市探險！  
夜景、溪流、大海...夢幻般的景色多多♥  
看到海上自衛隊大湊基地，也絕對想吃當地美食♪



請觀看陸奧市的推廣影片！



春夏篇 秋冬篇

#FAVORITE  
\* Photo Spot



奧藥研溫泉-河童之湯



## # 河童傳說的溫泉 奧藥研溫泉 C-3

自溫泉開設400多年的藥研溫泉位於於更上游的翡翠綠隱秘溫泉。流傳著河童幫助慈覺大師的傳說。

- ◆洽詢：奧藥研修景公園休息屋 0175-34-2008
- ◆交通：從JR下北站開車約50分鐘 / 從「陸奧」巴士站搭乘開往佐井的西北交通巴士約35分鐘，在「大畑站」(巴士站)換乘預約制共乘計程車約30分鐘



## # 龍神、山伏(修驗者)傳說之地 川內川溪谷遊步道 B-4

水量豐富的川內川溪谷旁的遊步道。相傳龍神的棲息地和山伏(修驗者)修行場所的「大瀑布」等，景點分布各處。

- ◆洽詢：下北觀光介紹所 0175-34-9095
- ◆交通：從JR大湊站開車約40分鐘

## # 參觀震撼力十足的艦艇 海上自衛隊大湊基地 C-4

負責防衛警備青森縣以北，包括津輕海峽和宗谷海峽的周邊海域。4月~11月的週六、週日及節假日向公眾開放參觀護衛艦等。

- ※有時會因天氣不好、訓練等而中止。
- ◆洽詢：海上自衛隊大湊地方總監部總務課廣報系 0175-24-1111 (分機2304)
- ◆交通：從JR大湊站開車約10分鐘 / 從JR大湊站搭乘JR巴士下北線約10分鐘到「海上自衛隊前」站下車步行約2分鐘



## 順|訪|景|點

選購特產禮品好去處

### spot 01 陸奧市迎賓館、板斧廣場 D-3



陸奧市迎賓館是觀光資訊發佈綜合設施。對面的板斧廣場是觀光物產館。收集資訊及小憩很便利。

- ◆洽詢：陸奧市迎賓館 0175-33-8191
- ◆板斧廣場 商店 0175-22-9161
- ◆交通：從JR下北站開車約10分鐘 / 從JR下北站搭乘開往慈山的西北交通巴士約10分鐘到「板斧廣場前」站下車即到

### spot 02 下北名產中心 北彩市場 D-4



下北引以為傲的陸奧灣產的扇貝、大間鮭魚、乾貨等超級新鮮且品種齊全的大規模的路邊休息站。在餐廳可享用新鮮的海味。

- ◆洽詢：0175-22-3231
- ◆交通：從JR下北站開車約10分鐘 / 從「陸奧」巴士站搭乘開往野邊地的西北交通巴士約10分鐘到「大曲」站下車步行約5分鐘



#閃耀 #鳳蝶

## 釜臥山展望台 C-4

下北半島的最高峰，海拔約878m，釜臥山頂附近的展望台。從這裡可以眺望宇首利山湖、陸奧灣、八甲田山的群山，甚至可以遠眺到北海道的360度全景。

- ◆開館時間：8:30~21:30 ※5月下旬~11月上旬開放(會根據積雪狀況而變更)
- ◆洽詢：陸奧市產業政策部觀光與城市推廣課 0175-22-1111 ◆交通：從JR下北站開車約40分鐘

#Refreshing!



## # 被樹木環抱的森林浴 藥研溪流 C-3

山毛櫸、羅漢柏及瀑布、岩石交織而成的景觀令人印象深刻。特別推薦在新綠和紅葉的季節前往。

- ◆洽詢：下北觀光介紹所 0175-34-9095
- ◆交通：從JR下北站開車約50分鐘 / 從「陸奧」巴士站搭乘開往佐井的西北交通巴士約35分鐘，在「大畑站」(巴士站)換乘預約制共乘計程車約25分鐘

#眺望大湊！

## 海望館 C-4

可從海拔約55m眺望大湊的街道及蘆崎灣海上自衛隊艦艇的展望台。在相鄰的「安渡館」也銷售海軍及海上自衛隊物品。

- ◆開館時間：10:00~20:00
- ◆洽詢：安渡館 0175-29-3101
- ◆交通：從JR大湊站開車約10分鐘 / 從JR大湊站搭乘JR巴士下北線約10分鐘到「海上自衛隊前」站下車步行約5分鐘

## 當地美食

在市內餐飲店可品嚐到源自海上自衛隊、航空自衛隊的當地美食，感覺就像在自衛隊中！

#大湊海軍可樂餅

重現大湊的舊海軍部隊誕生的可樂餅！用牛油炸得酥脆很美味。

#大湊Sora空！

嚴選下北地區食材製作的炸雞塊。是在航空自衛隊第42警戒隊能品嚐到的人氣菜單。



YUMMY

## #大湊海自咖哩

由於長時間航海就會忘記是星期幾，因此海上自衛隊將星期五定為咖哩日。各部隊都有自己的食譜，向各店鋪提供的部隊都不一樣。

也請關注背面的下北地質公園 攝影景點「愛宕山公園」！



# 東通村

HIGASHIDORI

漫步在雄偉的自然環境中，  
地質公園攝影景點隨處可見♪  
被可愛的寒立馬及當地美食治愈♥

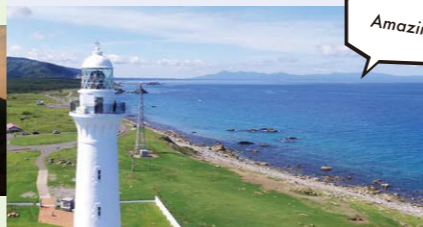


請觀看東通村的推廣影片！



春夏篇 秋冬篇

#FAVORITE  
\* Photo Spot



Amazing!

## #日本全國16個、可攀登的燈塔 尻屋崎與寒立馬 E-2

可眺望津輕海峽與太平洋的尻屋崎。從燈塔的展望台可欣賞360度的眺望景色，周邊的放牧地放牧著寒立馬。

- ※12月~3月會轉移到越冬放牧地「Ataka」
- ◆洽詢：東通村商工觀光課 0175-27-2111
- ◆交通：從JR下北站開車約45分鐘



Delicious!

#東通蕎麥麵 D-4

利用涼爽的气候栽培的東通村產蕎麥粉風味十足。用石磨磨製、不添加增稠材料且用手擀麵的十割蕎麥麵，特別好吃。

# 風間浦村

KAZAMAURA

泡在從室町時代持續至今的海邊溫泉裡，  
晚上被漁火迷住♥  
一邊享受著非日常的生活一邊享受新鮮的當地美食♪



Relax♪

請觀看風間浦村的推廣影片！



春夏篇 秋冬篇

#FAVORITE  
\* Photo Spot



Fantastic!

## #在海峽上出現的夢幻般景色 漁火 C-2

夏季至秋季的風景詩。釣魷魚的漁火與津輕海峽相連，藍白色的燈光照耀著大海。在眺望了夢幻般的景象後，將剛釣到的活魷魚製成刺身享用。

## 順|訪|景|點 B-2

### 番屋飯

時令的魚貝類套餐及蓋飯豐富多彩，海鮮料理也價格便宜。

- ◆洽詢：0175-35-2865
- ◆交通：從JR下北站開車約1小時5分鐘 / 從「陸奧」巴士站搭乘開往佐井的西北交通巴士約1小時20分鐘到「番屋前」站下車即到

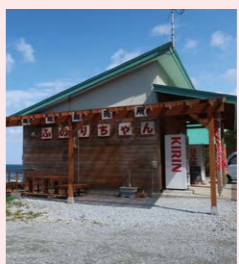


下風呂溫泉 海峽之湯

## #本州最北的溫泉街 下風呂溫泉鄉 C-2

這是一個在室町時代就有記錄的傳統溫泉。並且深受文豪、井上靖和水上勉的喜愛。

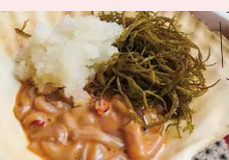
- ◆洽詢：風間浦村產業建設課 0175-35-2111
- ◆交通：從JR下北站開車約50分鐘 / 從「陸奧」巴士站搭乘開往佐井的西北交通巴士約55分鐘到「下風呂」站下車即到



## #村裡唯一的產地直銷設施 產地直銷處「FunoriChan」 B-2

主要銷售在超市等相當難看到的風間浦村產的海藻類。

- ※僅限4月中旬~11月上旬的週六週日營業
- ◆洽詢：080-8222-1211
- ◆交通：從JR下北站開車約1小時 / 從「陸奧」巴士站搭乘開往佐井的西北交通巴士約1小時10分鐘到「澤之黒」站下車步行約5分鐘



據說海蘆養殖發祥於風間浦!

雖然外表可怕但很美味♥



## #風間浦老頭魚

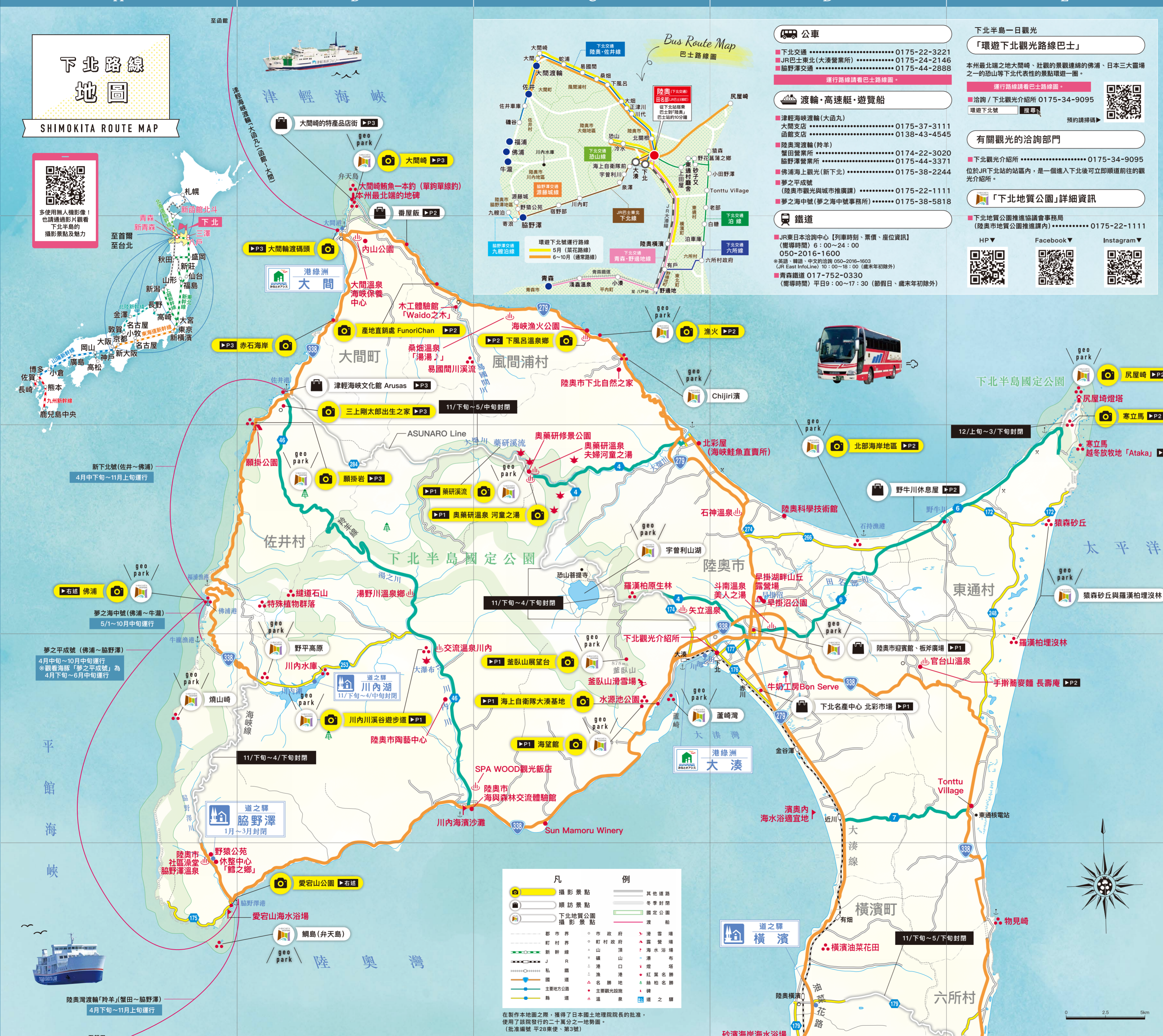
通過在全日本都屬罕見的傳統捕魚法「空繩垂釣」與「固定式刺網捕魚」方法，幾乎都是活著被捕撈上岸。

# 下北路線地圖

## SHIMOKITA ROUTE MAP



多使用無人攝影機！也請透過影片觀看下北半島的攝影景點及魅力



凡	例
	攝影景點
	順訪景點
	下北地質公園攝影景點
	其他道路
	冬季封閉
	定國公園
	定國湖
	郡市界
	市政府
	町村界
	町政府
	新幹線
	山頂
	山口
	港口
	津波
	私道
	漁港
	燈塔
	名勝地
	主要觀光設施
	主要地方公路
	溫泉
	溫泉
	道之驛

在製作本地圖之際，獲得了日本地理院院長的批准，使用了該院發行的二十萬分之一地勢圖。(批准編號 平28東便、第3號)

### 公車

- 下北交通 ..... 0175-22-3221
- JR巴士東北(大湊營業所) ..... 0175-24-2146
- 脇野澤交通 ..... 0175-44-2888

運行路線請看巴士路線圖。

### 渡輪、高速艇、遊覽船

- 津輕海峽渡輪(大函丸)
  - 大函支店 ..... 0175-37-3111
  - 函館支店 ..... 0138-43-4545
- 陸奧灣渡輪(羚羊)
  - 蟹田營業所 ..... 0174-22-3020
  - 脇野澤營業所 ..... 0175-44-3371
- 佛浦海上觀光(新下北) ..... 0175-38-2244
- 夢之平成就(陸奧市觀光與城市推廣課) ..... 0175-22-1111
- 夢之海中號(夢之海中號事務所) ..... 0175-38-5818

### 鐵道

- JR東日本沿中心【列車時刻、票價、座位資訊】(備轉時間) 6:00~24:00 050-2016-1600
- ※英語、韓語、中文的洽詢 050-2016-1603 (JR East Info Line) 10:00~18:00 (僅寒年初除外)
- 青森鐵道 017-752-0330 (備轉時間) 平日9:00~17:30 (節假日、歲末年終除外)

### 下北半島一日觀光

#### 「環遊下北觀光路線巴士」

本州最北端之地大間崎、壯麗的景觀連綿的佛浦、日本三大靈場之一的恐山等下北代表性的景點環遊一圈。

運行路線請看巴士路線圖。

洽詢/下北觀光介紹所 0175-34-9095  
環遊下北號

### 有關觀光的洽詢部門

- 下北觀光介紹所 ..... 0175-34-9095

位於JR下北站的站區內，是一個進入下北後可立即順道前往的觀光介紹所。

### 「下北地質公園」詳細資訊

- 下北地質公園推進協議會事務局 (陸奧市地質公園推進課內) ..... 0175-22-1111

Facebook Instagram

# SHIMOKITA Geopark

## 與大海共生的「板斧」形的大地

### 本州最北的地質公園

地質公園是地質與公園的組合詞，是通過保護和活用瞭解地球歷史的珍貴地質遺產及地區資源來進行永續發展的地區建設之措施。以「教育與研究」、「保護與保全」、「經濟活動」為工作的三大支柱，推進著深入理解鄉土的人才培養、地區特色的構建、永續發展的社會建設。

地區的名勝及各產誕的背景與該地區特有的地形、氣候、海流等有關。通過實際觀察、接觸，可親身感受大地、自然、人們生活之間的聯繫。不僅是地形及地質，請享受基於地區人們的生活、生態系統、歷史文化和飲食等的故事。

### 下北地質公園 Photo Spot

Beautiful!

# 富有大自然震撼力的造形美 佛浦 A-3

巨石、奇岩峭壁，讓人聯想到極樂淨土的神秘景色。國家名勝以及天然紀念物。

◆洽詢：NPO法人佐井觀光協會 0175-38-4515

◆交通：從JR下北站開車約2小時/從「陸奧」巴士站搭乘前往佐井的「下北交通巴士」約2小時到「佐井」，站下車步行約2分鐘，從佐井港搭乘觀光船約30分鐘

Marvelous!

# 可眺望陸奧灣與網島 愛宕山公園 A-5

位於脇野澤港西側的小山丘上，從這裡眺望到的陸奧灣景色絕美。春天櫻花及杜鵑花競相綻放。

◆洽詢：下北觀光介紹所 0175-34-9095

◆交通：從脇野澤港步行約10分鐘/從JR大湊站開車約55分鐘/從JR大湊站搭乘JR巴士下北線約1小時5分鐘到「脇野澤」，站下車步行約5分鐘

